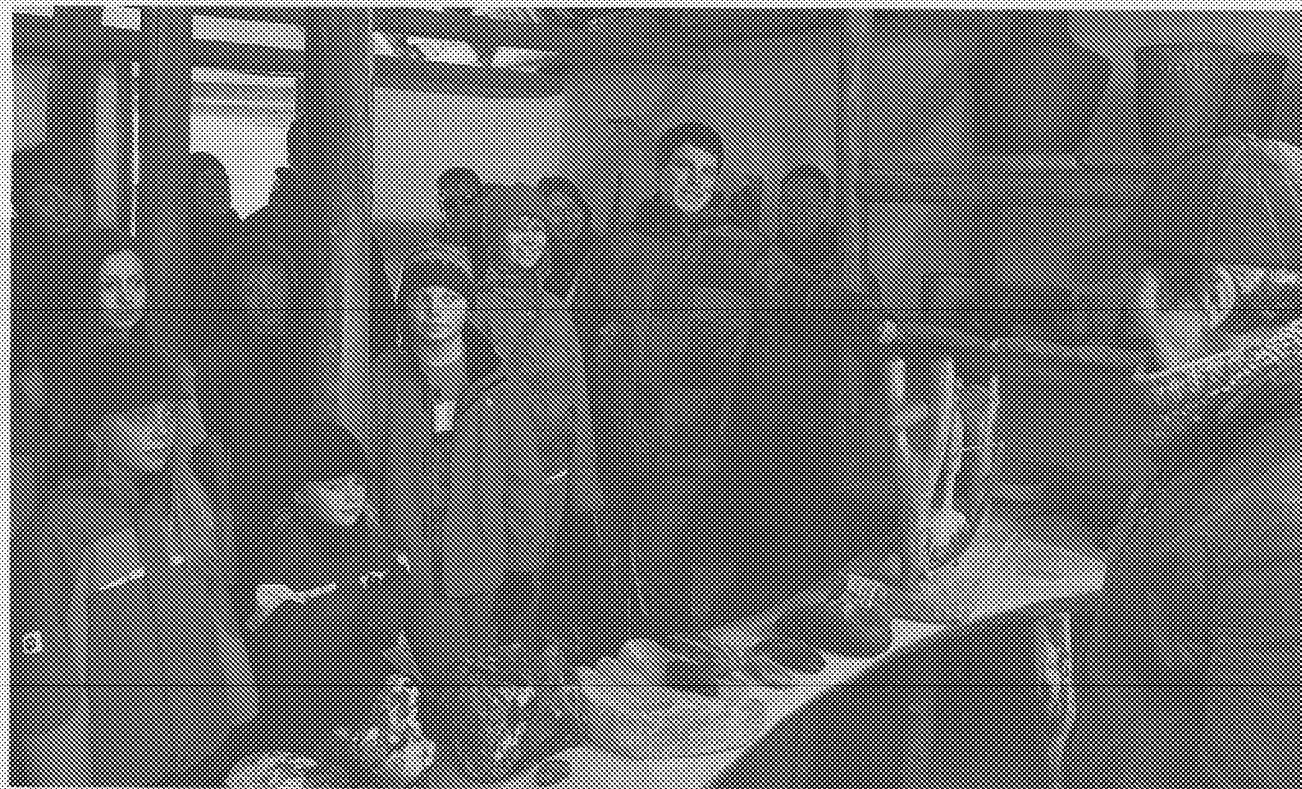


BODENSEE

SÜDKURIER NR. 76 | UE
DIENSTAG, 2. APRIL 2013

www.suedkurier.de/bodenseekreis



Pfahlbauten-Fans trotzen den Wetterkapriolen

Saisonstart hieß es in Unteruhldingen im Pfahlbautenmuseum, einem Weltkulturerbe am Bodensee. Wegen des Wetters am Ostermontag kamen eher wenige Besucher, um sich gleichsam in die Steinzeit versetzen zu lassen. Sogar Steinzeitmann „Uhldi“, der zeigt, wie die Menschen einst lebten, bekam wegen des schlechten Wetters am

Sonntag frei. Deutlich besser sind Wetter und Besucher-aufkommen am Ostermontag gewesen. Die Szene zeigt Museumsführerin Regina Hustedt (rechter Bildrand), die gerade einer Besuchergruppe in einer nachgebauten steinzeitlichen Fischerhütte diverse ebenfalls nachgebaute Werkzeuge jenes Zeitalters erläutert. (ENZ-BILD: INZERHOFER)