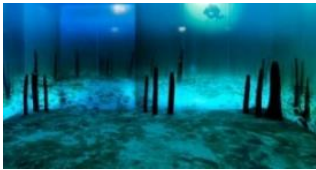




Wir laden ein zu einer Zeitreise 6000 Jahre zurück in die Stein- und Bronzezeit. Direkt am schönen Bodenseeufer im Pfahlbaumuseum Unteruhldingen. Mit 23 rekonstruierten Häusern werden hier die UNESCO-Weltkulturerbestätten der prähistorischen Pfahlbauten um die Alpen sichtbar.

Ein attraktives Sonderprogramm für die ganze Familie erwartet Sie.

täglich: 9 - 18:30 Uhr (letzte Führung 18 Uhr)



Mit dem **ARCHAEORAMA** wird weltweit erstmalig das Weltkulturerbe der Pfahlbauten sicht- und begehbar. Erleben Sie diese faszinierende Welt auf einem virtuellen Tauchgang mit 360°-Panorama.



Bei **Rundgängen** über die Stege werden Sie durch 3000 Jahre Pfahlbaugeschichte geführt. Entdecken Sie die Welt der Fischer und Bauern vor 6000 Jahren und erfahren Sie, wie die Archäologen mit neuesten wissenschaftlichen Methoden die Vergangenheit erforschen.



### **Aktuelle Ausstellung:**

#### **Das Erbe der Pfahlbauer – Faszination Weltkulturerbe.**

Seit 2011 gehören die „Pfahlbauten rund um die Alpen“ zum Welterbe der Menschheit. Die Sonderausstellung präsentiert über 1000 originale Funde aus den Pfahlbaudörfern rund um den Bodensee.

### **SONDERPROGRAMM Juni**



#### **Europäisches Kulturerbejahr - Experimentelle Archäologie II: Fasern und Holz**

Schauen Sie Experimentalarchäologen aus Österreich über die Schulter, wie sie mit vorgeschichtlichen Werkzeugen unterschiedliche Objekte aus tausenden Jahren Menschheitsgeschichte herstellen.

01.06.



#### **Steinzeitparcours für Familien**

Klangwald, Barfußpfad, Ruhezone und vieles mehr erwarten Sie in unserem Mitmachbereich für Familien.

01.06. + samstags und sonntags



#### **Pfahlbaukino**

In unserem Pfahlbaukino gibt es zu jeder vollen Stunde einen Film zum Leben in der Steinzeit, u.a. der Bau eines unserer Steinzeithäuser (bis 17:00 Uhr).

01.06. + samstags und sonntags.